

SOMloq2

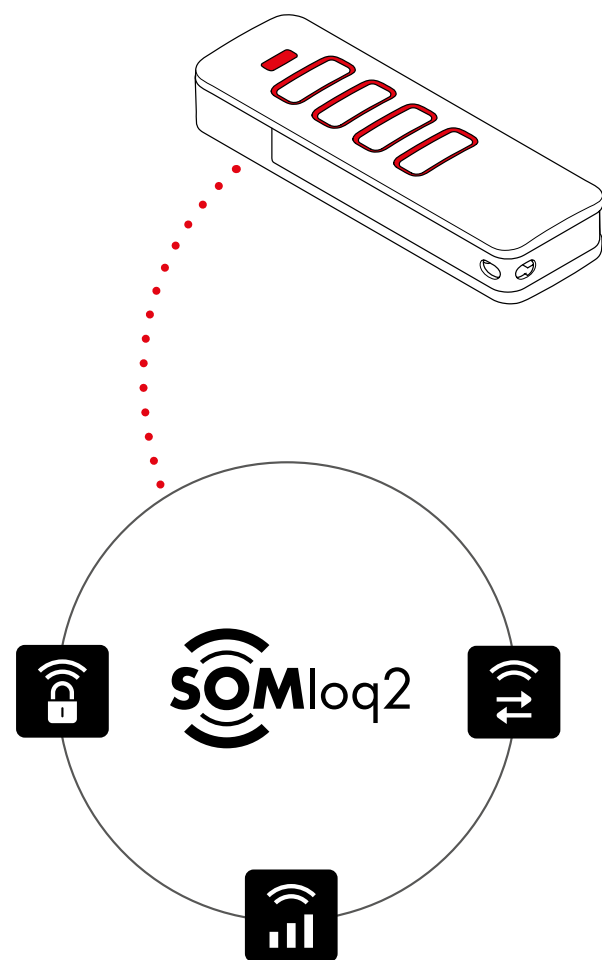
Sistema via rádio bidirecional

O conforto e a segurança na SOMMER caminham lado a lado. Só quando se sente seguro é que também pode aproveitar a comodidade dos nossos produtos de comando por rádio.

Os nossos novos produtos, equipados com o sistema via rádio bidirecional SOMloq2, transmitem sinais de radiofrequência nos dois sentidos, quando é utilizado o emissor correspondente, por ex. um Pearl Vibe.

Além disso, o sistema disponibiliza:

- uma mensagem de retorno que confirma se o comando enviado é processado pelo recetor
- a possibilidade da consulta a partir de posições do portão
- uma codificação AES de 128 bits muito segura; "Rollingcode" (código rotativo)
- um melhoramento do alcance através de um recetor inteligente; é possível o reencaminhamento do sinal de rádio de um emissor manual através de outros recetores
- uma repetição cíclica dos comandos por radiofrequência através do emissor manual, até a receção pelo recetor (automatismo) ter sido confirmada
- Compatibilidade com versões anteriores do emissor relativamente ao sistema via rádio Rollingcode Somloq



SOMlink

Tecnologia de controlo inteligente

O módulo SOMlink disponibiliza-lhe inúmeras possibilidades de ajuste dos novos produtos SOMMER com a aplicação Web, de forma bastante simples, através do seu smartphone ou tablet.

Estão à disposição funções adicionais:

- Interface de serviço para automatismos/recetores compatíveis com SOMloq2
- Ajuda para a colocação em funcionamento, por ex. apagar emissor ou adaptar velocidades
- Parametrização do automatismo/recetor, por ex. alterar a duração da iluminação
- Ler/gravar e carregar dados do sistema
- Visualização das curvas de esforço



DADOS TÉCNICOS

Disponível brevemente:

Automatismo	S 9060 base+	S 9080 base+	S 9110 base+
Percurso máx.	7500 mm	7500 mm	7500 mm
Largura/altura máx. do portão			
Portões seccionais, oscilantes, basculantes	4500 mm/2500 mm	6000 mm/2500 mm	8000 mm/2500 mm
Portões seccionais laterais, corrediços flexíveis, pivotantes	2500 mm/2500 mm	2500 mm/3000 mm	2500 mm/3500 mm
Curso de movimentação	2.750 mm	2.750 mm	2.750 mm
Peso máx. do portão	120 kg	160 kg	200 kg
Força máx. de tração e impulso	600 N	800 N	1100 N
Velocidade máx. do carro deslizante	240 mm/s	210 mm/s	180 mm/s
Consumo de potência (standby)	< 1 W	< 1 W	< 1 W
Tempo de ligação segundo S3 em %	40 %	40 %	40 %
Luz de aviso ligada	sim (CC 24 V/25 W)	sim (CC 24 V/25 W)	sim (CC 24 V/25 W)
Número de posições de memória de rádio	40	40	40

INCLUI



Pearl Vibe

- 1 X Emissor manual de 4 canais
- Sistema via rádio bidirecional, frequência: 868,95 MHz
- Motor de vibração eficiente para uma longa vida útil das pilhas
- Rádio fiável com um bom alcance (aprox. 60 m - 150 m)*
- Qualidade tátil do rádio através de vibração durante a confirmação da receção
- Rollingcode de codificação AES de 128 bits
- Resistente ao choque

4019V000

* de acordo com o ambiente

Set S 9060 base+

8700V000

Calha de 3 partes incluindo carro deslizante, controlo de teto, material de fixação (ferragem, fixação de lintel e suporte para montagem no teto),

braço impulsor e cantoneira da ferragem do portão, emissor manual de 4 comandos pré-programado Pearl Vibe (# 4019V000)



ES-PT #40062V000-12/15 Eiro de impressão, enganos e alterações técnicas reservados.

SOMMER



SOMMER

PORTUGAL MHZ | RUA DO FORAL N°68
3770-218 OLIVEIRA DO BAIRRO PORTUGAL
TF. +351 234 737 442 | FAX +351 234 746 024
GERAL@MHZ.PT | WWW.MHZ.PT

PORTUGAL
MHZ.PT

f SOMMERGBH | SOMMER_GMBH

O novo automatismo para portões de garagem

Mais rápido. Mais seguro. Mais inteligente. Mais luminoso.

O AUTOMATISMO PARA PORTÕES DE GARAGEM DA PRÓXIMA GERAÇÃO

QUALIDADE

- Automatismo universal para portões seccionais, portões de encaixe no teto, portões oscilantes, portões basculantes*, portões pivotantes*, portões seccionais laterais e portões corredeiros
- Tecnologia LED: iluminação eficiente, de longa duração
- Made in Germany
- Economia de energia: Standby <1 Watt

SEGURANÇA

- Motor com auto-inibição elevada e contrapressão ativa em caso de tentativa de assalto em qualquer ponto
- Corrente à prova de desgaste para uma elevada resistência à tração
- Opção de ligação do conjunto de pilhas para o funcionamento de emergência em caso de falha de corrente
- Dispositivos de segurança testados ciclicamente
- Ímã de bloqueio para motor, bloqueado em qualquer posição, também com a função de ventilação/abertura parcial (disponível opcionalmente **Lock** # 1651V000)
- através do desbloqueio de emergência (cordão para puxar), o carro deslizante pode ser acoplado e desacoplado em qualquer posição
- Sistema via rádio codificado, bidirecional **SOMloq2**



FLEXIBILIDADE

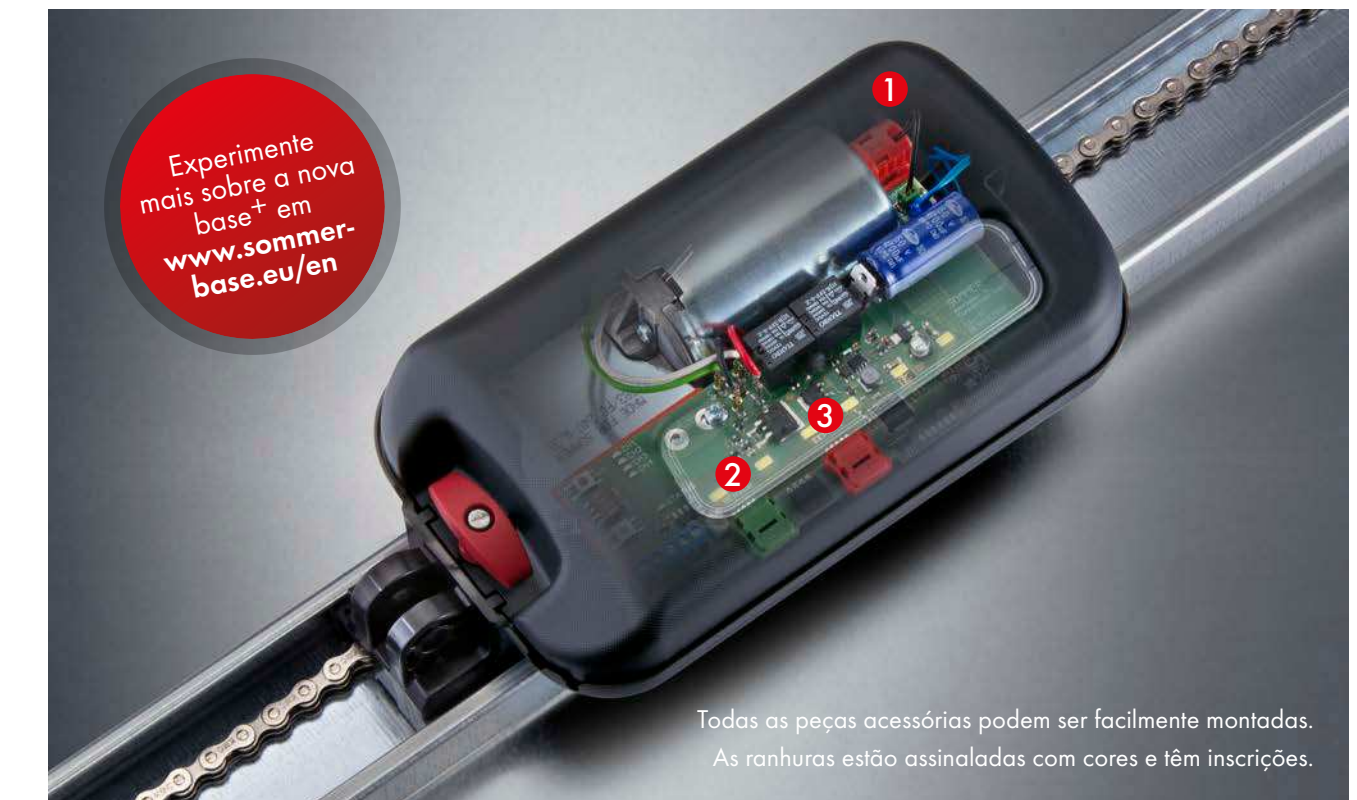
- Inúmeros acessórios para expansão, por ex. memória de estação manual **Memo**, sensor de humidade **Senso**, ímã de bloqueio **Lock**, iluminação adicional LED **Lumi base+** ...
- Carro deslizante amovível sem desmontagem da calha
- Possibilidade de encurtamento ou prolongamento simples da calha (conjunto de extensão # 10460V000)

INTELIGÊNCIA

- Programação automática: curva de esforço auto-programável com adaptação contínua
- Perfis de velocidade otimizada para uma abertura rápida e um fecho seguro
- Funcionamento de acordo com a norma
- Otimização automática do funcionamento do portão através da introdução direta das forças de funcionamento medidas
- Tipos de portão pré-selecionados através do interruptor DIP
- Travão ativo nos portões de puxar
- Inúmeras possibilidades de ajuste e de consulta através de **SOMlink**

EQUIPAMENTO ADICIONAL

Gere o seu próprio valor acrescentado opcional



Todas as peças acessórias podem ser facilmente montadas. As ranhuras estão assinaladas com cores e têm inscrições.

* Necessário ferragem especial

Unidade de calhas

Através da unidade de calhas do equipamento base, os portões seccionais são abertos até uma altura de 2500 mm, os portões oscilantes até uma altura de 2750 mm. Através de uma extensão de calha é possível abrir portões ainda mais altos. (disponível como acessório)

Opções de ligação adicionais sem cabo espiral diretamente no carro deslizante

- Ligação para contacto da porta integrada
- Ligação para barra de contacto de segurança OSE ou 8k2

Corrente

- Corrente de elevada qualidade, niquelada galvanicamente
- À prova de desgaste e sem necessidade de manutenção, pré-tensionada por molas com elevada resistência à tração

Suporte para montagem no tecto

- Fácil de montar e flexível

Opção de ligação do controlo de teto

- Botão de impulso
- Luz de aviso 24 V CC máx. 25 W
- Focélulas de 2 ou 4 fios
- Ranhura de luz adicional (Lumi base+)
- Ranhura do relé de luz adicional
- Ranhura do conjunto de pilhas

1 Lock

Ímã de bloqueio, que bloqueia mecanicamente o motor em qualquer posição até um poder de ataque de 300 kg e, por consequência, melhora a proteção contra assalto existente.

1651V000

2 Senso

Para a deteção da temperatura e humidade do ar na garagem. Dependendo da necessidade, o carro deslizante abre um pouco o portão e de modo automático, garantindo ao mesmo tempo uma circulação perfeita do ar. Quando o valor ideal é atingido, o portão é fechado, reduzindo o risco de mofo.

10371

Disponível brevemente:

Buzzer de alarme/aviso

Disponibiliza duas opções à escolha num produto: O buzzer de alarme identifica uma tentativa de assalto e avisa através de um sinal sonoro alto. Por outro lado, o buzzer de aviso emite um sinal acústico durante o processo de fecho.

7043V000

3 Memo

Destina-se à expansão de armazenamento para 450 comandos do emissor manual. Em caso de assistência, os dados memorizados podem ser facilmente assumidos para um novo carro deslizante.

10373

Lumi base+

Iluminação LED adicional para o controlo de teto. Esta é comutada paralelamente à iluminação no carro deslizante e pode ser facilmente ligada e desligada através da função de iluminação através do emissor manual.

7041V000

Disponível brevemente:

Laser de pos. de estacionamento

Dá uma ajuda ótica para posicionar um veículo perfeitamente na garagem. O laser está ativo durante o processo de abertura e o tempo ajustado de iluminação.

100378

MADE IN GERMANY